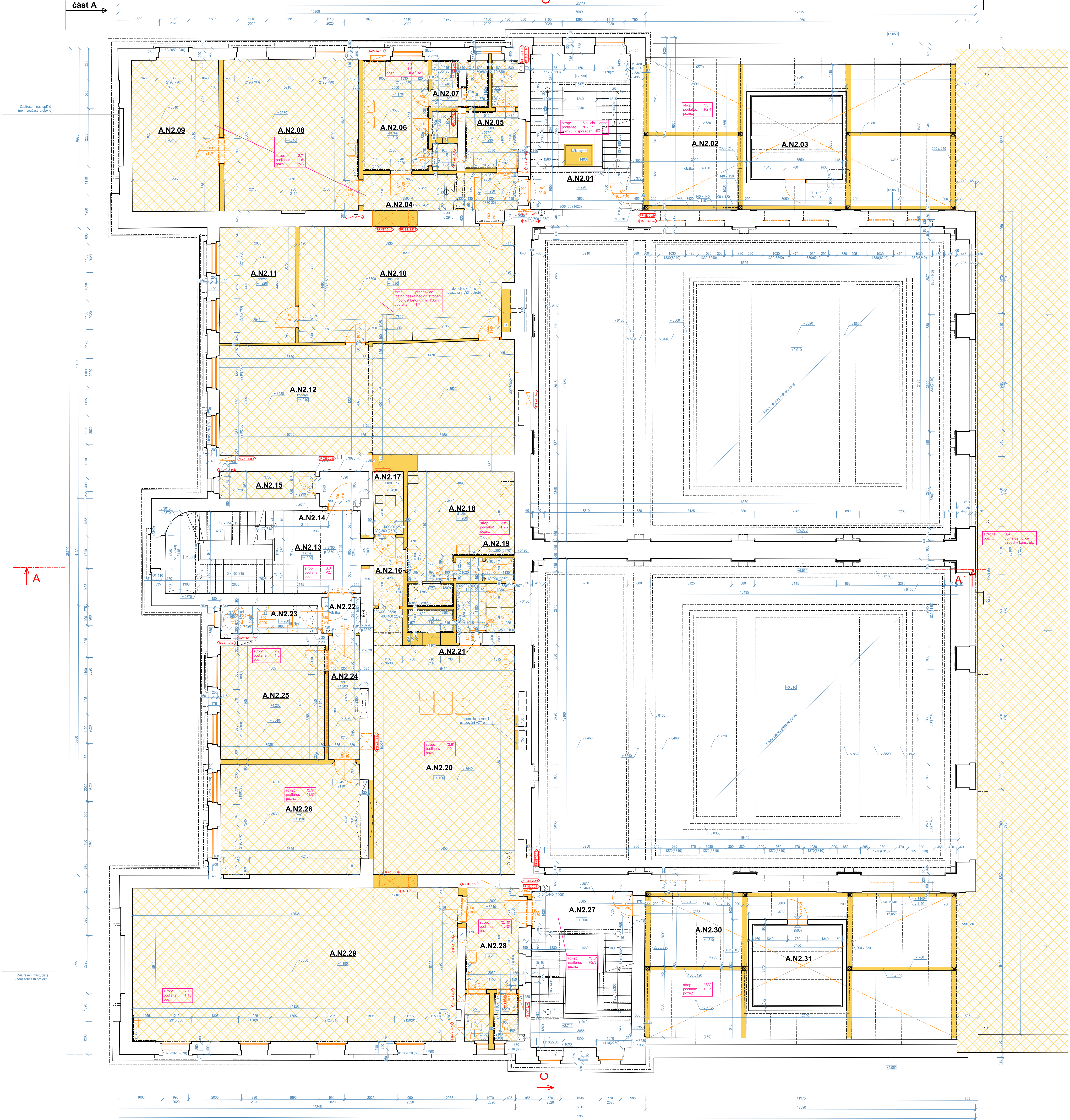


REKONSTRUKCE VÝPRAVNÍ BUDOVY V ŽST. PLZEŇ HL. N.
STÁVAJÍCÍ STAV A BOURACÍ PRÁCE - PŮDORYS 2.NP - ČÁST A 1:50



POZNÁMKY:

- [illegible]

TABULKA MÍSTNOSTÍ

OZN.	UČEL MISTNOSTI (PROSTORU)	PLOCHA [m ²]	
		PODLAGNA	OSTATNA
A.N.20.01	SONDOŠŤOVÝ PROSTOR	21,59	54,78
A.N.20.02	PODŠŤERNÝ PROSTOR		
A.N.20.03	SVETĽO		11,59
A.N.20.04	CHOĎBA	9,69	
A.N.20.05	WC	6,34	
A.N.20.06	UMÝVARNÁ	12,89	
A.N.20.07	WC+UKLAD	3,73	
A.N.20.08	SATNA	30,37	
A.N.20.09	SATNA	19,51	
A.N.20.10	HALA	35,47	
A.N.20.11	HOĽEŽNA	13,12	
A.N.20.12	KANCELAR	48,74	
A.N.20.13	SONDOŠŤOVÝ PROSTOR	24,77	
A.N.20.14	PREŠŤN	2,52	
A.N.20.15	SKLAD	3,89	
A.N.20.16	CHOĎBA	3,57	
A.N.20.17	SKLAD	2,89	
A.N.20.18	UMÝVARNÁ	16,63	
A.N.20.19	WC	2,03	
A.N.20.20	UMÝVARNÁ	51,66	
A.N.20.21	WC+MUŽI	4,60	
A.N.20.22	CHOĎBA	2,25	
A.N.20.23	WC	4,06	
A.N.20.24	CHOĎBA	6,30	
A.N.20.25	KANCELAR	17,49	
A.N.20.26	KANCELAR	23,99	
A.N.20.27	SONDOŠŤOVÝ PROSTOR	23,69	
A.N.20.28	SATNA + WC	12,08	
A.N.20.29	SKLAD	73,90	
A.N.20.30	PODŠŤERNÝ PROSTOR		54,71
A.N.20.31	SVETĽO		11,12

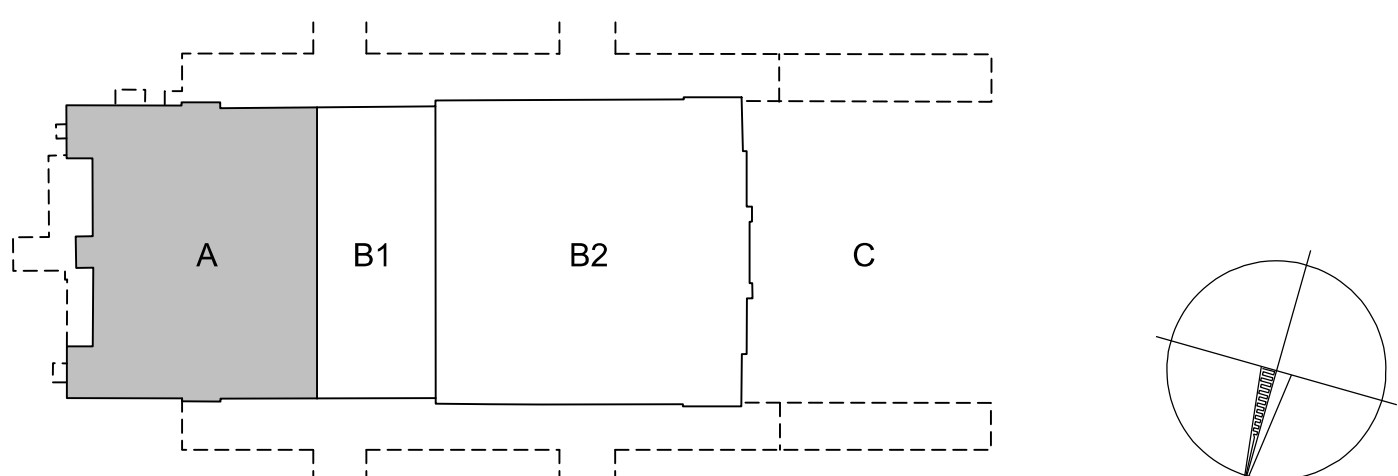
LEGENDA:

- | | |
|---|--|
| | STÁVAJÍCÍ KONSTRUKCE |
| | BOURANÉ SVISLÉ KONSTRUKCE |
| | BOURANÉ PODLAHY VČ. NOSNÝCH KONSTRUKCÍ |
| | BOURANÉ STŘEŠNÍ KONSTRUKCE |
| | BOURANÉ KONSTRUKCE PODLAH |

ODKAZ NA SONDY ZE STAVEBNĚ TECH. PRŮZKUMŮ
URČUJÍCÍ SKLADBU VODODROVNÝCH KONSTRUKCÍ
(PŘEHLED SOND VIZ PŘÍLOHA TECHNICKÉ ZPRÁVY)


XXX	SKLADBA ODPOVÍDÁ SONDĚ PROVEDENÉ V DANÉ MÍSTNOSTI
“XXX”	PŘEDPOKLÁDANÁ SKLADBA - ODPOVÍDÁ SONDĚ PROVEDENÉ V JINÉ MÍSTNOSTI

SCHÉMA BUDOVY








VÝŠKOVÝ SYSTÉM BpV SOUŘADNICOVÝ SYSTÉM S-JTSK ±0.000 = 320.440 m n. m

Číslo změny:	Obsah změny:	Dotum změny:
01	-	-
02	-	-
03	-	-

<p>Objednatel:</p>  <p>SPRÁVA ŽELEZNIC</p>	<p>Správa železnic, státní organizace Dišpéčna 1003/7, 110 00 Praha 1 Stavební správa západ Školařská 278/1955, 190 00 Praha 9</p>
--	---

Zhotovitel: účastníci společnosti "SP+SEU_Praha hl. n."

<p>Správcov:</p> 	<p>SUDOP PRAHA a.s. Ošikářská 1a, 130 80 Praha 3 tel.: +420 267 094 111 e-mail: praha@sudop.cz</p>	<p>Hlavní inženýr projektu: JAROSLAV SOUMAR Garant profese: ING. ARCH. JIŘÍ MAŠEK</p>
---	---	--

Středisko:			
PROJEKTOVÉ STŘEDISKO PLZEŇ			
Vedoucí střediska:  ING. OTA HEILER	Odpovědný projektant SO, IO, PS:  ING. ARCH. JIŘÍ MAŠEK	Vypracoval:  ING. ARCH. JIŘÍ MAŠEK	Kontroloval:  JAROSLAV ŠOLIMAR

Název akce:		Číslo smlouvy:
REKONSTRUKCE VÝPRAVNÍ BUDOVY V ŽST. PLZEŇ HL. N.		18-144.230
		Projektový stupeň: PDPS

Číslo: SO 201 - VÝPRAVNÍ BUDOVA	Datum: 07/2020
ARCHITEKTONICKO-STAVEBNÍ ŘEŠENÍ	Číslo části: D.2.2.1.1

Název přílohy: STÁVAJÍCÍ STAV A BOURACÍ PRÁCE PŮDORYS 2.NP - ČÁST A	Měřítko:	Počet formátů:
	1:50	20x A4
	Číslo přílohy:	10